

県 代 表



兵庫県代表

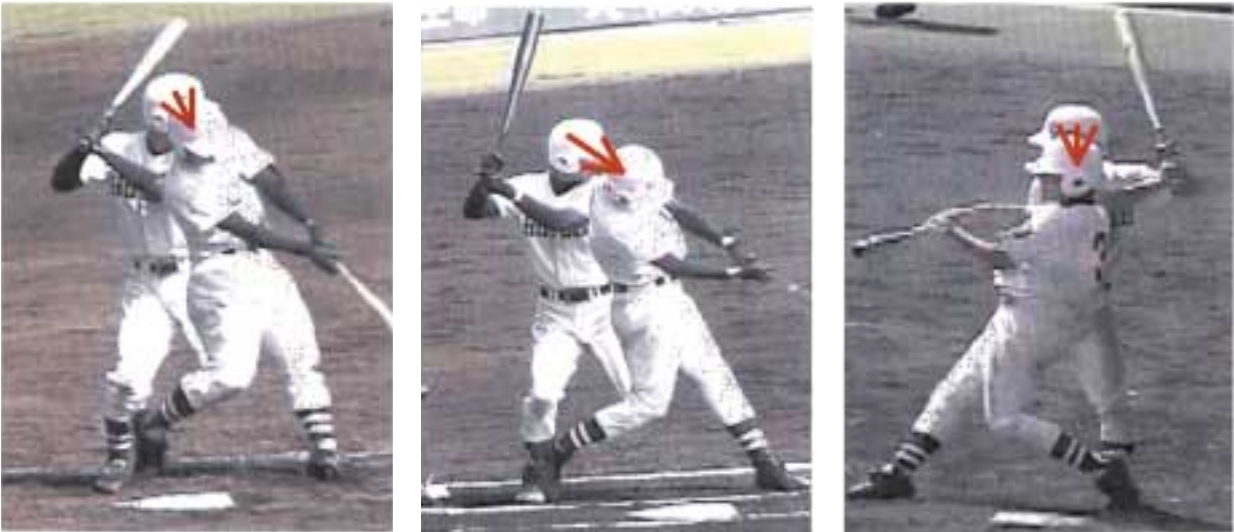


図 2

② ステップした前足の接地のしかたと膝の向き

図 3 と図 4 はステップした前足のつま先が接地してから踵が接地するまでの画像を示したものです。県代表校のフォーム（図 3）を見るとつま先が接地（左端）してから踵が接地（右端）するまでの僅かな時間に膝の向きが変わり、踵が接地した際には既に前方に向いています。これは俗に言う“腰が開いた”状態であると思われ、この後のスイング中に腰の回転が十分にできないものと思われます。一方優勝校のフォーム（図 4）は踵が接地した時点で膝の向きはほとんど変わらず、この後のスイングで腰の回転をおこないやすい状態にあると考えられます。